

image not found or type unknown



## **Введение**

CompanуMedia — программный комплекс — система электронного документооборота и управления бизнес-процессами (СЭДиУП), производимая Компанией ИнтерТраст с 1998 г. по настоящее время. Система представлена двумя конфигурациями, идентичными по функциональности на уровне типовых модулей и бизнес-решений, а также мобильных приложений системы.

### **Конфигурация на базе IBM Domino/Notes**

В качестве платформы для хранения данных используется сервер IBM Domino. На уровне представления данных доступны два пользовательских интерфейса: IBM Notes или более современный web-клиент системы, разработанный компанией «ИнтерТраст» в сотрудничестве с дизайн-студией Артемия Лебедева.

Конфигурация предназначена в первую очередь для существующих заказчиков «ИнтерТраст», ориентированных на использование платформы IBM Domino/Notes. В рамках данной конфигурации поддерживается перенос уникальных доработок, выполненных в более ранних версиях системы.

### **Кросс-платформенная конфигурация**

Поддерживается использование ПО базового и промежуточного уровня от различных производителей. Платформой для хранения данных может служить любая реляционная СУБД. Пользовательский интерфейс реализован с помощью web-клиента. Отличительная особенность конфигурации — возможность применения как проприетарных компонентов (СУБД, ОС, офисные пакеты), так и компонентов на базе СПО, в том числе — разработанных отечественными производителями программного обеспечения. На прикладном уровне система представляет собой полностью российскую разработку, созданную специалистами компании «ИнтерТраст». Конфигурация ориентирована на широкий круг заказчиков, включая организации, заинтересованные во внедрении импортонезависимых программных решений класса СЭД/ЕСМ. В рамках кросс-платформенной конфигурации возможно создание произвольных по функциональности решений, основой для которых служит среда разработки

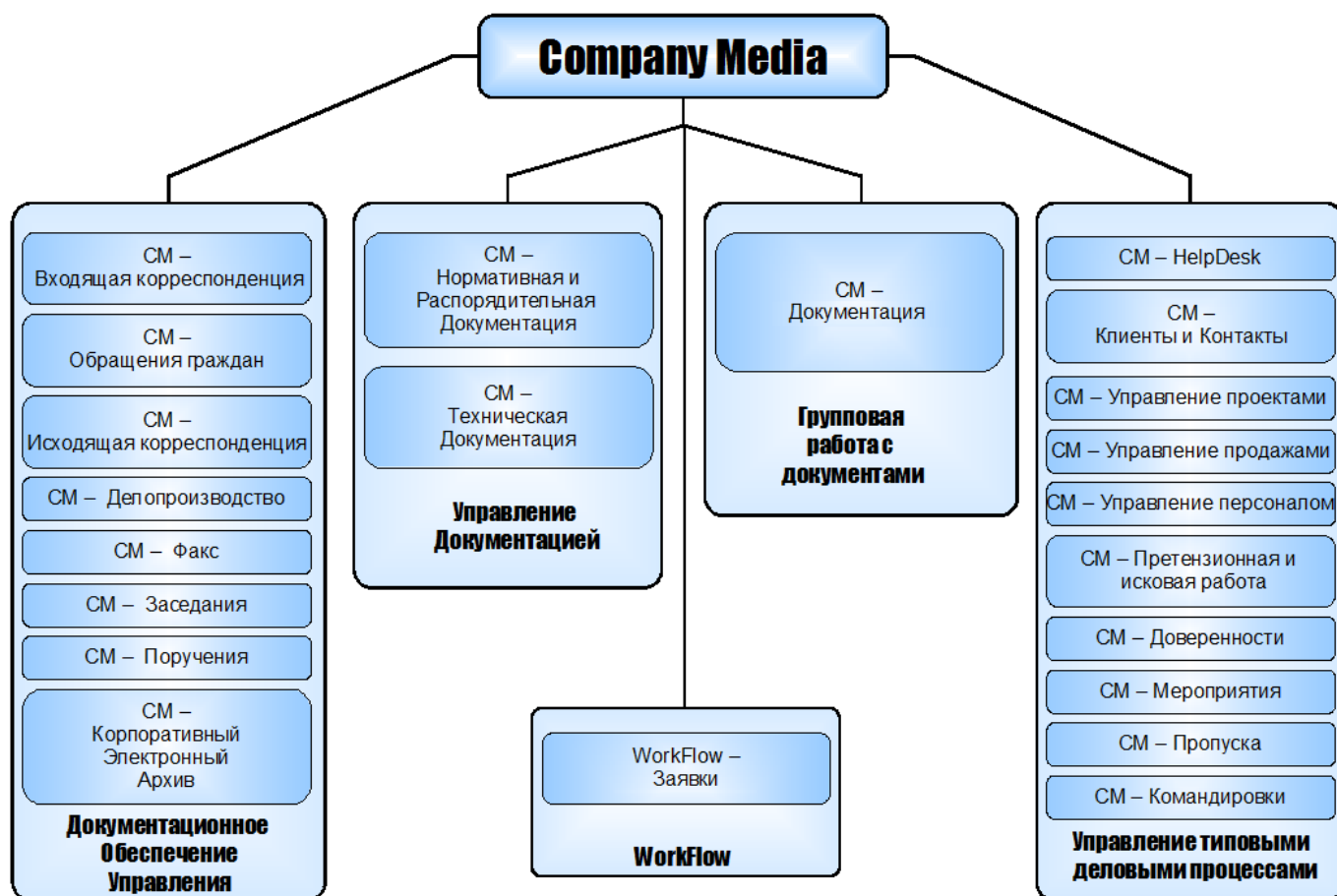
ActiveFrame 5, созданная компанией «ИнтерТраст».

## **Управление корпоративным контентом**

Система CompanyMedia относится к классу систем управления корпоративным контентом(ЕСМ). В настоящее время, в её состав входят модули, выполняющие различные задачи, от автоматизации классических задач общего и частного документооборота до поддержки групповой работы и автоматизации бизнес-процессов. В целом, эти предметные модули могут быть разделены на следующие пять категорий:

- документационное обеспечение управления;
- управление типовыми деловыми процессами;
- управление документацией;
- управление регламентированными процессами;
- коллективная работа с документами.

## **Структура Company Media**



## Список используемой литературы

- 1) Г.А. Титоренко, Информационные системы в экономике - М.: Юнити, 2009 год, 463 страниц
- 2) С.В. Емельянова, Информационные технологии и вычислительные системы - М.: Ленанд, 2012 год, 100 страниц
- 3) О.А Бодров, Предметно-ориентированные экономические информационные системы - М.: ГЛТ, 2013 год, 244 страниц
- 4) Ю.В. Бородакий, Информационные технологии. Методы, процессы, системы - М.: ГЛТ, 2004 год, 456 страниц
- 5) О.В. Буреш, Интеллектуальные информационные системы управления социально-экономическими объектами - М.: Красанд, 2010 год, 192 страниц